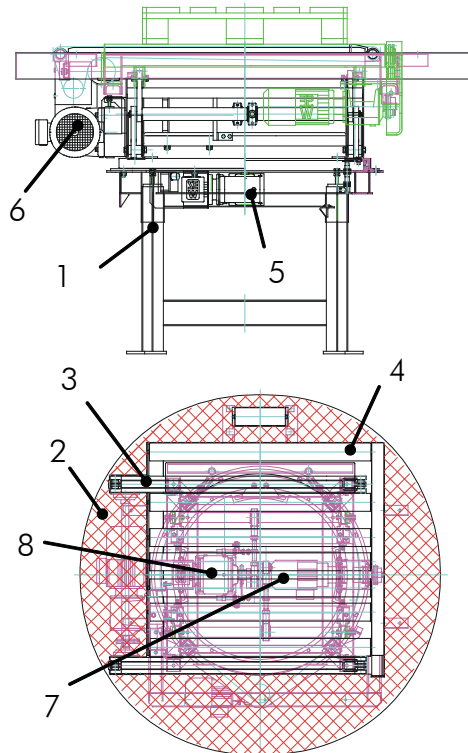


Technische Daten zu Drehumsetzstation

	Standard	Optional
RB-Länge (L)	: 1350 mm	Andere Längen
KF-Länge (L)	: 1350 mm	Andere Längen
Rollenbreite (B)	: 900 mm	1100 mm / 1300 mm
Holmabstand (B)	: 1050 mm	900 mm
DUST-Durchmesser	: 1720 mm	1850 mm / 1990 mm
Rollenabstand (RA)	: 170 mm / 175 mm	
Rollendurchmesser	: 89 mm / 3 mm	89 mm / 5 mm
-wandstärke		60 mm / 3.5 mm
Förderhöhe (HK)	: 650 mm - 800 mm	> 800 mm, min. 400 mm mit UST 350 mm
Drehwinkel	: 90° / 180°	≤ 270°
Drehzeit	: 90°: 3 s / 180°: 6 s	je nach Anforderung
Fördergeschwindigkeit	: 0.25 m/s	0.2 / 0.3 m/s
Fördergewicht	: bis 1000 kg	> 1000 kg
Oberfläche	: RAL 5010 Enzianblau einschichtlackiert Rollen, Füsse und Schrauben galvanisch verzinkt.	andere Farbe anderes Lackierverfahren
Dreh-Antrieb	: Getriebemotor am FU, IP54	je nach Anforderung
Drehmotor-	: 3x400 V / 50 Hz / 0.37 kW / 1.5 A	je nach Anforderung
Anschlussdaten		



Grundtyp

- 1 Chassis
- 2 Abdeckung DUST
- 3 Kettenförderer
- 4 Rollenbahn
- 5 Antrieb Drehstation
- 6 Antrieb KF
- 7 Antrieb RB
- 8 Hubantrieb